

CHỢ CÔNG NGHỆ VÀ THIẾT BỊ THÀNH PHỐ HỒ CHÍ MINH

Trung tâm Thông tin KH&CN TP. HCM hợp tác với Trung tâm Mạng Thông tin KH&CN Quảng Tây - Trung Quốc để phổ biến, giới thiệu chuyển giao công nghệ và thiết bị (CN&TB) giữa Việt Nam và Trung Quốc. Kể từ số này, ngoài các CN&TB của Việt Nam, Chợ Công nghệ & Thiết bị tại TP. HCM sẽ lần lượt giới thiệu các CN&TB của Trung Quốc.

Tìm mua công nghệ và thiết bị, xin liên hệ:

Trung tâm Thông tin Khoa học và Công nghệ TP. HCM
Phòng Thông tin Công nghệ

79 Trương Định, Q.1, TP. HCM (Lầu 4, Phòng 401)

ĐT: 08-38297040 (Ext: 127, 510); **Fax:** 08-38291957; **Email:** techmart@cesti.gov.vn

➤ CÔNG NGHỆ TRUNG QUỐC

Các dự án mời hợp tác sản xuất, chuyển giao công nghệ

Dự án sản xuất phân bón sinh học và thuốc trừ sâu sinh học: là sản phẩm không độc hại, an toàn cho người sử dụng và góp phần bảo vệ môi trường, hỗ trợ sản xuất thực phẩm sạch.

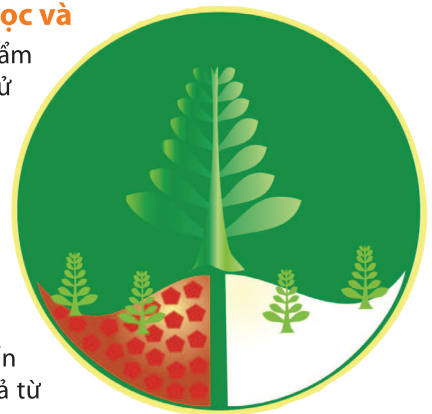
Phân bón sinh học bao gồm các dòng phân đạm sinh học, phân lân sinh học, phân kali sinh học, phân gầy men hữu cơ, phân hữu cơ sinh học, phân hữu cơ vô cơ sinh học tổng hợp dùng để bón cây trồng, kích thích sự phát triển rễ cây, tăng sức kháng bệnh của cây, cải thiện chất lượng hoa màu, tăng sản lượng từ 20-40%. Có thể sử dụng bằng cách bón trực tiếp vào gốc cây hoặc phun lên lá.

Thuốc trừ sâu sinh học bao gồm các loại thuốc phòng chống vi khuẩn làm khô lá xanh, khuẩn đóng kén ở mầm và thân cây, thuốc phòng chống bệnh khuẩn đơn bào, khuẩn mốc cây trồng, bệnh bọ lá rau. Các loại thuốc này đạt hiệu quả từ 60% trở lên.

Dự án sản xuất chất xúc tác lên men cho lò khí mêtan: là sản phẩm ứng dụng công nghệ mới, thúc đẩy và cải thiện lên men cho bể tạo khí mêtan, nâng cao dung lượng khí trong lò và hiệu suất sản xuất khí của nguyên liệu, giảm bớt cặn bã đóng vón. Chất lỏng trong bể dùng làm chất phụ gia thức ăn gia súc.

Dự án sản xuất các loại chất phụ gia thức ăn gia súc sinh học: gồm thuốc khuẩn vi sinh thái loại con nhộng, thuốc khuẩn tổng hợp gây sữa chua, khuẩn gây men. Áp dụng các kỹ thuật chế đậm hoạt tính thúc đẩy sự sinh trưởng của các vi khuẩn có ích, kỹ thuật dùng chất rắn gây men và kỹ thuật sản xuất chất phụ gia vi sinh vật tổng hợp.

Thuốc tạo vi sinh thái này được bổ sung vào thức ăn gia súc sẽ có lợi trong việc điều tiết khuẩn đường ruột, nâng cao sức miễn dịch cho động vật và hiệu suất chuyển hóa thức ăn. Bên cạnh đó, hỗ trợ việc giảm bài tiết thành phần hữu cơ trong thức ăn của động vật, giảm mùi hôi trong chuồng, góp phần hạn chế ô nhiễm môi trường.



👉 CÔNG NGHỆ VÀ THIẾT BỊ VIỆT NAM

HỆ THỐNG KHỬ KHOÁNG (E-Treat)

Là hệ thống xử lý nước cứng (là nước có hàm lượng khoáng chất hòa tan lớn hơn 17,1 miligram/lít), chống đóng cặn nhưng không dùng muối, điện và rất thân thiện với môi trường. Hệ thống xử nước cứng E-Treat dùng than hoạt tính dạng hạt mịn để loại bỏ chlorine, mùi, vị lạ và những hợp chất hữu cơ, dùng vật liệu Anti-Scale để biến các ion calcium và magnesium thành các tinh thể chống bám dính đóng cặn trong hệ thống.

Ưu điểm: E-Treat được kết hợp từ 2 công nghệ, tích hợp trong 1 thiết kế đơn giản để cung cấp một nguồn nước chất lượng cao, không còn bám cặn giúp cho hệ thống dùng nước luôn thông suốt.

Hoàn toàn không dùng muối và hóa chất nên không gây tác hại đến môi trường và sức khỏe người dùng. Hệ thống này chỉ cần nối vào nguồn nước là tự hoạt động, không cần sử dụng điện nên tuyệt đối an toàn, không hệ thống điều khiển, không van.

Giá bán: theo thỏa thuận.

Bảo hành: hầu như không phải bảo trì, bảo dưỡng. Tuổi thọ trung bình của vật liệu này là 5 năm. Việc thay thế vật liệu rất đơn giản.



HỆ THỐNG XỬ LÝ NƯỚC GIẾNG KHOAN

Hệ thống dùng khử mùi, lọc cặn, trung hòa PH, khử sắt, mangan và mùi tanh. Bộ lọc có 3 chế độ hoạt động, tùy theo vị trí của van điều khiển.

- Chế độ lọc: thực hiện các chức năng của bộ lọc theo thiết kế.
- Chế độ xúc rửa: dùng chính nguồn nước cấp để xúc rửa vật liệu lọc bên trong bồn, giúp kéo dài tuổi thọ và bảo đảm hiệu quả lọc.
- Xả ngược: các chất cặn sau khi bong ra khỏi bề mặt vật liệu lọc sẽ bị đẩy ra ngoài khi vặn van qua chế độ xả. Thời gian xúc xả: mỗi tuần 1-2 lần, mỗi lần 5-7 phút.

Các tầng lọc gồm:

- Micro-Z: loại vật liệu vượt trội tất cả các loại cát lọc, loại bỏ các cặn thô có kích thước nhỏ tới 5 phần ngàn milimet, giúp cho bộ lọc luôn sạch.
- Filox: một hợp chất được hoạt hóa, chuyên dùng để khử các sắt (Fe^{2+}), mangan và mùi tanh H_2S .
- Corosex: loại khoáng chất có nguồn gốc đá vôi tự nhiên, được xử lý tinh khiết để nâng pH trong nguồn nước. Loại vật liệu này tự động ngừng tan khi pH đạt giới hạn cho phép.
- Than hoạt tính: loại bỏ mùi, cải thiện vị tự nhiên của nước, hấp phụ hóa chất, chlorine, khử màu, loại bỏ các hợp chất hữu cơ và các hợp chất tổng hợp như

trihalomethane.

Ưu điểm:

- Tự động xúc xả cặn, tự tái sinh ion. Vỏ bình bằng hỗn hợp sợi thủy tinh, chịu áp lực, độ bền cao, van điều khiển tự động chạy bằng nguồn điện 1 chiều được cài đặt theo thời gian hoặc theo khối lượng nước/khối lượng tạp chất cần loại bỏ.
- Các kiểu phong phú, từ loại dùng cho gia đình ($2m^3$ / ngày) đến những loại công suất lớn dùng trong công nghiệp, khu dân cư ($500 m^3$ /ngày hoặc nhiều hơn).
- Kích thước gọn nhẹ, chiếm rất ít diện tích so với các bộ lọc truyền thống. Không cần chi phí vận hành và thay mới.
- Tùy theo tính chất của từng nguồn nước, kỹ thuật viên sẽ quyết định liều lượng và cách sắp xếp, phối hợp các loại vật liệu để đạt kết quả tốt nhất.
- Chi phí thấp hơn 3.000 đồng để có 1.000 lít nước.

Giá thành: tùy chủng loại.